



# Le cours d'Auto- Maquillage

By Perrine BeautyAddict

## INTRODUCTION

# Je me présente

Je m'appelle Perrine et je suis maquilleuse professionnelle depuis sept ans. Diplômée en esthétique ainsi que de la MAKE UP FOR EVER ACADEMY, j'ai poursuivi mon perfectionnement à travers de nombreuses formations dans différents domaines : maquillage beauté, maquillage mariée, maquillage artistique et effets spéciaux.

Mon parcours m'a amenée à collaborer avec de grandes maisons et à prendre part à des événements prestigieux. J'ai débuté ma carrière chez Sephora, puis à la télévision chez WEO, avant de rejoindre Make Up For Ever. J'ai ensuite eu l'opportunité de travailler pour des marques emblématiques telles que Dior et Chanel. J'ai également participé à des défilés de mode, des tournages et des événements d'exception, notamment des prestations au Moulin Rouge, ainsi que des reportages pour France 3 et M6.

Toutes ces expériences ont façonné ma vision du maquillage.

Pour moi, le maquillage est un art au service de la beauté naturelle. Mon objectif n'est pas de transformer une personne, mais de révéler ce qu'elle a de plus beau, en créant un résultat qui lui ressemble pleinement.

Je crois profondément qu'une personne doit se sentir elle-même, confiante et rayonnante, tout en restant fidèle à sa personnalité. Mon approche allie authenticité, élégance et technicité, afin d'offrir un maquillage sur mesure, adapté à chaque personne et à chaque moment unique.





# Pourquoi faire un cours d'Auto-Maquillage ?

Fortes de ces années d'expérience et de ce parcours riche et exigeant, les cours d'auto-maquillage prennent tout leur sens dans mon approche. Après avoir travaillé pour de grandes maisons, sur des plateaux télévisés, des défilés et auprès de centaines de visages différents, j'ai acquis une compréhension précise des morphologies, des carnations et des besoins uniques de chaque personne.

Un cours d'auto-maquillage, tel que je le conçois, va bien au-delà de simples gestes techniques. Il s'agit de transmettre un savoir professionnel, adapté à la réalité du quotidien. Mon objectif est d'apprendre à chaque personne à se maquiller seule, avec les bons produits, les bonnes couleurs et les bons gestes, en respectant sa personnalité et sa beauté naturelle.

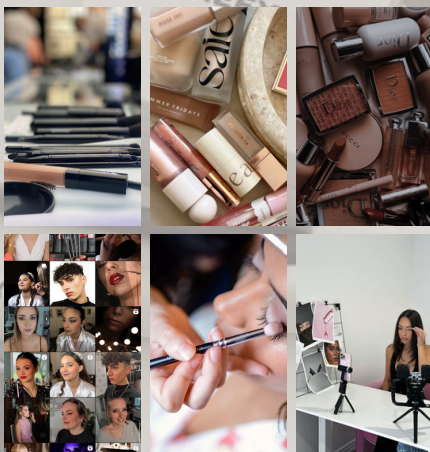
Grâce à mon parcours, je suis en mesure de proposer un accompagnement sur-mesure, inspiré des techniques utilisées en milieu professionnel, simplifié et accessible. Ces cours permettent de gagner en confiance, d'optimiser sa routine maquillage et de se sentir mise en valeur, sans jamais se transformer.

Faire un cours d'auto-maquillage avec moi, c'est bénéficier de l'expertise d'une maquilleuse formée aux standards les plus élevés, tout en profitant d'une approche humaine, bienveillante et authentique, pensée pour révéler le meilleur de soi, jour après jour.

APPRENDRE À  
SE  
MAQUILLER,  
C'EST  
APPRENDRE À  
SE RÉVÉLER.



LE MAQUILLAGE EST UN ART AU SERVICE DE SOI.



# L'Essentiel - 1 heure : 90€\*

## Focus Signature

CETTE FORMULE D'UNE HEURE EST PENSÉE POUR CELLES ET CEUX QUI SOUHAITENT PERFECTIONNER UN ÉLÉMENT CLÉ DE LEUR MAQUILLAGE, AVEC PRÉCISION ET ÉLÉGANCE.

APRÈS UNE ANALYSE PERSONNALISÉE DE VOTRE VISAGE, DE VOS HABITUDES ET DE VOS ATTENTES, NOUS TRAVAILLONS EN PROFONDEUR UNE ZONE SPÉCIFIQUE :

- LE TEINT
- OU LES YEUX
- OU LES LÈVRES

CHAQUE GESTE EST EXPLIQUÉ, DÉMONTRÉ ET ADAPTÉ À VOTRE QUOTIDIEN, AFIN QUE VOUS PUISSIEZ LE REPRODUIRE FACILEMENT ET AVEC ASSURANCE. OBJECTIF : MAÎTRISER UN POINT ESSENTIEL DU MAQUILLAGE ET SUBLIMER VOTRE BEAUTÉ NATURELLE AVEC JUSTESSE.

## Une expérience personnalisée, élégante et irréprochable

CHAQUE PRESTATION EST PENSÉE COMME UN MOMENT PRIVILÉGIÉ, ALLIANT EXPERTISE PROFESSIONNELLE, CONFORT ET EXIGENCE. VOUS N'AVEZ RIEN À PRÉVOIR : JE METS À VOTRE DISPOSITION L'INTÉGRALITÉ DU MATÉRIEL NÉCESSAIRE, ISSU DE RÉFÉRENCES PROFESSIONNELLES ET SÉLECTIONNÉ AVEC SOIN. CE QUI EST INCLUS DANS CHAQUE PRESTATION TOUT LE MATÉRIEL PROFESSIONNEL EST FOURNI ET RIGOREUSEMENT DÉSINFECTÉ L'ENSEMBLE DES PRODUITS, PINCEAUX ET OUTILS UTILISÉS DURANT LE COURS EST DÉSINFECTÉ AVANT CHAQUE UTILISATION, DANS LE RESPECT STRICT DES RÈGLES D'HYGIÈNE PROFESSIONNELLES, AFIN DE VOUS GARANTIR UNE EXPÉRIENCE SÛRE ET IRRÉPROCHABLE.

UN KIT DE PINCEAUX OFFERT À L'ISSUE DE LA SÉANCE, VOUS REPARTEZ AVEC UN KIT DE PINCEAUX, SÉLECTIONNÉ POUR VOUS PERMETTRE DE REPRODUIRE FACILEMENT ET FIDÈLEMENT LES GESTES APPRIS AU QUOTIDIEN.

UN SUPPORT PDF PERSONNALISÉ OFFERT

APRÈS LE COURS, VOUS RECEVEZ UN PDF RÉCAPITULATIF SUR MESURE, REPRENANT L'ENSEMBLE DES TECHNIQUES ABORDÉES, LES GESTES CLÉS, LES CONSEILS PERSONNALISÉS AINSI QUE LES RECOMMANDATIONS ADAPTÉES À VOTRE VISAGE. CE SUPPORT VOUS ACCOMPAGNE PAS À PAS POUR REPRODUIRE VOTRE MAQUILLAGE EN TOUTE AUTONOMIE. CETTE APPROCHE VOUS GARANTIT UNE EXPÉRIENCE COMPLÈTE, ÉLÉGANTE ET DURABLE, PENSÉE POUR VOUS ACCOMPAGNER BIEN AU-DELÀ DU COURS ET VOUS PERMETTRE DE SUBLIMER VOTRE BEAUTÉ NATURELLE AVEC CONFIANCE.

\*FRAIS DE DÉPLACEMENT NON-INCLUS

# Signature - 1 heure 30 : 130€\*

## MAÎTRISE & HARMONIE

CETTE FORMULE DE 1H30 S'ADRESSE À CELLES ET CEUX QUI SOUHAITENT ALLER PLUS LOIN ET ACQUÉRIR UNE VISION GLOBALE DU MAQUILLAGE, TOUT EN APPROFONDISANT LES TECHNIQUES. LE COURS PERMET DE TRAVAILLER DEUX ZONES EN DÉTAIL, SELON VOS BESOINS :

LE TEINT & LES YEUX

LE TEINT & LES LÈVRES

LES YEUX & LES LÈVRES

GRÂCE À UN ACCOMPAGNEMENT SUR-MESURE, VOUS APPRENEZ À CRÉER UN MAQUILLAGE ÉQUILIBRÉ, ÉLÉGANT ET FIDÈLE À VOTRE PERSONNALITÉ.

OBJECTIF : GAGNER EN CONFIANCE, AFFINER VOTRE GESTUELLE ET OBTENIR UN RENDU HARMONIEUX, DIGNE DES STANDARDS PROFESSIONNELS.

### LE COURS SIGNATURE INCLUT :

LA MISE À DISPOSITION DE L'ENSEMBLE DU MATÉRIEL PROFESSIONNEL

TOUS LES PRODUITS, TEXTURES, PINCEAUX ET OUTILS NÉCESSAIRES AU COURS SONT FOURNIS. CHAQUE ÉLÉMENT EST SOIGNEUSEMENT SÉLECTIONNÉ AFIN DE VOUS FAIRE DÉCOUVRIR DES TECHNIQUES EXPERTES ET DES RÉFÉRENCES PARFAITEMENT ADAPTÉES À VOTRE VISAGE.

- UN KIT DE PINCEAUX SIGNATURE OFFERT À L'ISSUE DE VOTRE SÉANCE, VOUS REPARTEZ AVEC UN KIT DE PINCEAUX, CHOISI AVEC PRÉCISION POUR VOUS PERMETTRE DE REPRODUIRE AISÉMENT, CHEZ VOUS, LES GESTES ET TECHNIQUES APPRIS DURANT LE COURS.
- UN SUPPORT PDF PERSONNALISÉ, REMIS APRÈS LA SÉANCE

VOUS RECEVEZ UN PDF SUR MESURE, RÉCAPITULANT L'ENSEMBLE DES TECHNIQUES ABORDÉES, LES GESTES ESSENTIELS, LES CONSEILS PERSONNALISÉS AINSI QUE LES RECOMMANDATIONS PRODUITS.

CE SUPPORT VOUS ACCOMPAGNE PAS À PAS POUR RECRÉER VOTRE MAQUILLAGE EN TOUTE AUTONOMIE, AVEC JUSTESSE ET CONFIANCE.



# Comment je fonctionne ?



PRISE DE CONTACT

TÉLÉPHONE : 07.56.93.27.03

MAIL : PERRINEBEAUTYPRO@GMAIL.COM

CHOIX DE LA FORMULE

DEMANDE VIA FORMULAIRE SUR LE SITE

L'ESSENTIEL : 1 H  
(90€ HORS  
DEPLACEMENT)

SIGNATURE : 1H30  
(130€ HORS  
DEPLACEMENT)

UN ACOMPTE DE  
30% SERA DEMANDÉ

UN ACOMPTE DE 30%  
SERA DEMANDÉ

APPEL  
TELEPHONIQUE PRÉ-  
COURS

APPEL TELEPHONIQUE  
PRÉ-COURS

JOUR DU COURS  
( UN SET DE  
PINCEAU VOUS AI  
OFFERT)

JOUR DU COURS  
( UN SET DE PINCEAU  
VOUS AI OFFERT)

DOCUMENT ENVOYÉ  
VIA PDF  
PERSONNALISÉ SUR  
LE COURS

DOCUMENT ENVOYÉ VIA  
PDF PERSONNALISÉ SUR  
LE COURS

APPEL APRÈS 1 MOIS POUR  
VOIR OÙ VOUS VOUS  
SITUEZ